



Fédération Française d'Athlétisme
Ligue Régionale d'Alsace d'Athlétisme
C.S.L. Neuf-Brisach

7^{ème} EDITION DE LA BRISACHIEENNE

Ville de Neuf-Brisach
Stadt Breisach am Rhein
TV Breisach



10 km de NEUF-BRISACH à BREISACH-AM-RHEIN Vendredi 6 juillet 2001, 20h00

BREISACH-AM-RHEIN

NEUF-BRISACH										BREISACH-AM-RHEIN											
Clas	Dos	Lic.	Nom/Prénom	Clast/Cat.	A.N.	Club/Ville	Ligue	Temps	Moy. hor.	Pts. Pts	Clas	Dos	Lic.	Nom/Prénom	Clast/Cat.	A.N.	Club/Ville	Ligue	Temps	Moy. hor.	Pts. Pts
ang	Nr		Name/Vorname	Rang/Kateg.		Verein/Stadt	Land	Zeit	Durchschnitt	FFA Tréfle	Rang	Nr		Name/Vorname	Rang/Kateg.		Verein/Stadt	Land	Zeit	Durchschnitt	FFA Tréfle
1	173		FOERRY Christian	SEM	1971	ESPACE MARATHON (67)	B-R	32m45s	18.321	7	0.4405	51	267	SCHMITZ Guy	SEM	1966	BIESHEIM (68)	ALS	39m53s	15.044	22.4670
2	102		NOISETTE Stéphane	SEM	1974	ESPACE MARATHON (54)	LOR	33m37s	17.848	7	0.8811	52	142	VONE Serge	VIM	1954	AS MUNSTER A (68)	ALS	39m58s	15.013	4 22.9075
3	185		ROPERS Jérôme	SEM	1975	ESPACE MARATHON (67)	B-R	33m45s	17.778	7	1.3216	53	41	ANTONELLI Luigi	V3M	1941	CSL NEUF-BRISACH (68)	ALS	39m59s	15.006	23.3480
4	194	933332	SCHOPP Didier	SEM	1965	PCA/ ESR COLMAR AC (68)	ALS	34m26s	17.425	6	1.7621	54	25	BRANDY Jean-Marie	VIM	1952	AC ANJOUTEY BOURG (90)	F-C	40m04s	14.975	23.7885
5	265	865779	FERRAZ-BAPTISTA Joaquim	SEM	1965	AS MUNSTER A (68)	ALS	34m29s	17.400	6	2.2026	55	36	DE LUCA Patrick	SEM	1967	RHENALU (68)	H-R	40m06s	14.963	24.2291
6	200	443838	HILTENBRAND Matthieu	SEM	1978	CGF MULHOUSE (68)	ALS	34m31s	17.383	6	2.6432	56	186	DUHEM Roger	VIM	1960	AC ANJOUTEY BOURG (90)	F-C	40m12s	14.925	24.6696
7	50		GRAF Karlheinz	VIM	1959	USC FREIBURG I. BR. /D	D	35m17s	17.005	6	3.0837	57	201	SCHMIDT Alfred	SEM	1970	FV NIMBURG /D	D	40m14s	14.913	25.1101
8	179		CREPIN Jean-François	SEM	1974	ALC VIEUX CONDE (59)	NPC	35m44s	16.791	6	3.5242	58	169	GIVERT Bruno	VIM	1959	CGF MULHOUSE (68)	ALS	40m15s	14.907	25.5507
9	166		ZIRGEL Patrick	SEM	1972	BERGHEIM (68)	ALS	35m46s	16.775	6	3.9648	59	171	TETTAMANZI André	SEM	1962	ALTIRKIRCH (68)	ALS	40m24s	14.851	25.9912
10	26		BRONNER Wolfgang	VIM	1956	USC FREIBURG I. BR. /D	D	35m49s	16.752	6	4.4053	60	115	SANSON Olivier	SEM	1971	INDIVIDUEL HORS STADE (67)	B-R	40m29s	14.821	26.4317
11	223	384507	LAURENT Roger	VIM	1959	AS MUNSTER A (68)	ALS	35m49s	16.752	6	4.8458	61	167	ZIRGEL Rémy	SEM	1965	BERGHEIM (68)	ALS	40m38s	14.766	26.8722
12	218		WENDORFF Florian	SEM	1964	USC FREIBURG I. BR. /D	D	35m57s	16.690	6	5.2863	62	120	SCHMITT André	VIM	1957	WITTISHEIM (67)	ALS	40m43s	14.736	27.3128
13	38	493908	DORIDANT Jean-Philippe	SEM	1971	COLMAR MC (68)	ALS	36m03s	16.644	6	5.7269	63	98	MURE Daniel	VIM	1957	PCA/ CCA ROUFFACH (68)	ALS	40m44s	14.730	27.7533
14	213		KÖNIG Stefan	SEM	1977	LG SULZBURG-LAUFEN /D	D	36m33s	16.416	5	6.1674	64	88	LIPPART David	SEM	1973	ACV STE MARIE A M. (68)	ALS	40m50s	14.694	28.1938
15	207		TRUMM Udo	SEM	1966	USC FREIBURG I. BR. /D	D	36m36s	16.393	5	6.6079	65	57	HASELWANDER Veronique	VIF	1960	AS LA ROBERTSAU (67)	ALS	40m56s	14.658	7 28.6344
16	232		LORENZ Daniel	SEM	1974	BREISACH A.RH. RV /D	D	36m46s	16.319	5	7.0485	66	37	DELVAL Marc	V2M	1949	EP FESSENHEIM (68)	H-R	41m03s	14.616	29.0749
17	85	515892	LIGER Nicolas	SEM	1977	CIAL RC (67)	B-R	36m50s	16.290	5	7.4890	67	192	GSELL Julien	ESM	1980	AS MUNSTER A (68)	ALS	41m11s	14.569	29.5154
18	114	981865	SANGELLE David	SEM	1972	ASC STRASBOURG (67)	ALS	36m56s	16.245	5	7.9295	68	100	NEVEU Cyril	SEM	1973	TRI. COLMAR (68)	H-R	41m19s	14.522	29.9559
19	209		RASCHKE Roland	VIM	1960	SV FROHNSTETTEN /D	D	37m15s	16.107	5	8.3700	69	20	BAUMANN Christian	SEM	1964	MARCKOLSHEIM (67)	ALS	41m20s	14.516	30.3965
20	8		ADAM Laurent	SEM	1969	STRASBOURG (67)	ALS	37m28s	16.014	5	8.8106	70	140	VOEGELE Pierre	V2M	1947	AC CENTRE ALSACE (67)	ALS	41m21s	14.510	30.8370
21	220		DEMARCHE Paul	VIM	1957	WITTENHEIM (68)	ALS	37m31s	15.993	5	9.2511	71	19	BASS Jean-Luc	SEM	1967	CSL NEUF-BRISACH (68)	ALS	41m22s	14.504	31.2775
22	274		OTT Christian	VIM	1957	CST FREIBURG /D	D	37m57s	15.810	5	9.6916	72	235	BURGERT Fabian	VIM	1956	SC MÜNSTERAL /D	D	41m22s	14.504	31.7181
23	109	581042	RIFF Jean-Paul	VIM	1947	ASPTT MULHOUSE (68)	ALS	37m57s	15.810	5	10.1322	73	276	DRESCHER Christoph	SEM	1969	CST FREIBURG /D	D	41m25s	14.487	32.1586
24	7	986255	ACKERMANN Benoît	SEM	1967	CSL NEUF-BRISACH (68)	ALS	37m57s	15.810	5	10.5727	74	54	TSCHENN Jean-Luc	VIM	1954	CSL NEUF-BRISACH (68)	ALS	41m33s	14.440	32.5991
25	162	503024	DIETSCH Gilbert	VIM	1959	SAA SELESTAT (67)	B-R	38m05s	15.755	4	11.0132	75	258	BENOIT-GONIN Daniel	SEM	1966	ANDOLSHEIM (68)	ALS	41m36s	14.423	33.0396
26	68		JENNE Peter	VIM	1955	LT SULZBURG /D	D	38m08s	15.734	4	11.4537	76	141	VOISIN Anthony	SEM	1970	COLMAR (68)	ALS	41m41s	14.394	33.4802
27	240		ERDINGER Fabrice	SEM	1975	FC COLMAR (68)	H-R	38m16s	15.679	4	11.8943	77	168	EPELLEN Jean-Louis	VIM	1959	INDIVIDUEL HORS STADE (68)	H-R	41m49s	14.348	33.9207
28	92		MARBACH Rainer	V2M	1951	FREIBURGER FC /D	D	38m22s	15.639	4	12.3348	78	264	WERNY Michel	VIM	1961	CSL NEUF-BRISACH (68)	ALS	41m54s	14.320	34.3612
29	195		SCHWARTZ Eric	SEM	1964	SP DAMBACH LA VILLE (67)	B-R	38m23s	15.632	4	12.7753	79	251	MARTIN Jean-Philippe	SEM	1973	OBERSAASHEIM (68)	ALS	41m56s	14.308	34.8018
30	269	240351	FKYERAT Badre	ESM	1981	PCA/ ESR COLMAR AC (68)	ALS	38m43s	15.497	4	13.2159	80	94	MARTISCHANG Francis	VIM	1957	PCA/ CCA ROUFFACH (68)	ALS	41m57s	14.303	35.2423
31	188		LEMAITRE Frank	SEM	1976	ASPTT MULHOUSE (68)	ALS	38m48s	15.464	4	13.6564	81	190	LESSER Eric	SEM	1968	COLMAR (68)	ALS	41m58s	14.297	35.6828
32	104		PLOZNER Lionel	SEM	1973	ASPTT STRASBOURG TRI (67)	B-R	38m49s	15.457	4	14.0969	82	234	MUCKENHIRN Klaus	VIM	1960	SC MÜNSTERAL /D	D	42m00s	14.286	36.1233
33	150		WATRIN Fabrice	SEM	1969	COLMAR (68)	ALS	38m55s	15.418	4	14.5374	83	259	GEISER Elvira	VOF	1965	SV WALDKIRCH /D	D	42m02s	14.274	6 36.5639
34	58		HAUMESSER Rémy	SEM	1962	SP COLMAR (68)	H-R	39m00s	15.385	4	14.9780	84	103	PISOWICZ André	VIM	1958	HOPITAUX (68)	H-R	42m05s	14.257	37.0044
35	84	291068	LIEBER Jacques	V2M	1950	AS LA ROBERTSAU (67)	ALS	39m06s	15.345	4	15.4185	85	39	DURR Frédéric	SEM	1977	WINTZENHEIM AC (68)	ALS	42m08s	14.241	37.4449
36	16	310858	AUBERT Thierry	SEM	1971	IBA LINGOLSHEIM (67)	ALS	39m12s	15.306	4	15.8590	86	90	LOEWERT Bernard	V2M	1951	BANTZENHEIM (68)	ALS	42m11s	14.224	37.8855
37	212		SCHAEDELIN Hilaire	VIM	1955	OBERSAASHEIM (68)	ALS	39m13s	15.300	4	16.2996	87	219	TIFFELSEN Rolf	VIM	1953	LSG GODECKE /D	D	42m18s	14.184	38.3260
38	160		DJILANI Azzedine	VIM	1961	MULHOUSE (68)	ALS	39m14s	15.293	4	16.7401	88	123	SCHNEIDER Wolfgang	VIM	1955	RIMSINGER GAZELLEN /D	D	42m21s	14.168	38.7665
39	256		MEYER Gilles	SEM	1971	NEUF BRISACH (68)	ALS	39m14s	15.293	4	17.1806	89	17	BÄCHLER Martin	SEM	1965	LG SULZBURG-LAUFEN /D	D	42m31s	14.112	39.2070
40	95		MÖLLER Manuel	SEM	1965	TV IHRINGEN /D	D	39m15s	15.287	4	17.6211	90	121	SCHMITT Philippe	SEM	1962	AC CENTRE ALSACE (67)	ALS	42m41s	14.057	39.6476
41	187	723003	BUTTIGHOFFER Marc	VIM	1955	AS RIBEAUVILLE A (68)	ALS	39m16s	15.280	4	18.0617	91	34	DEIBER Patrick	SEM	1968	CIAL RC (67)	B-R	42m46s	14.030	40.0881
42	252		FRITSCH Patrice	SEM	1974	SOULTZ HAUT RHIN (68)	ALS	39m17s	15.274	4	18.5022	92	170	FRITZ Etienne	VIM	1958	STRASBOURG (67)	ALS	42m53s	13.991	40.5286
43	198	435786	JAEGLÉ Jean-Paul	V2M	1949	AS MUNSTER A (68)	ALS	39m29s	15.196	4	18.9427	93	130	SPEISSER Luc	SEM	1963	EP FESSENHEIM (68)	H-R	42m58s	13.964	40.9692
44	217	423784	RAMDANI Richard	VIM	1959	PCA/ ESR COLMAR AC (68)	ALS	39m33s	15.171	4	19.3833	94	215	PONERT Lutz	VIM	1954	TRIA BREISACH /D	D	42m59s	13.959	41.4097
45	49	511530	GRADELET Sylvain	SEM	1967	INDIVIDUEL HORS STADE (67)	B-R	39m34s	15.164	4	19.8238	95	253	SCHERMESSER Hubert	V2M	1951	SAINT-LOUIS RC (68)	ALS	43m01s	13.948	41.8502
46	138	511531	VIDEAU Anne-Caroline	SEF	1971	AS LA ROBERTSAU (67)	ALS	39m37s	15.145	7	20.2643	96	63	HERRMANN François	VIM	1953	SAUSHEIM (68)	ALS	43m05s	13.926	42.2907
47	56		HACKER Klaus	VIM	1959	CSL NEUF-BRISACH (68)	ALS	39m47s	15.082	4	20.7048	97	21	BERNARDON Jean-Marie	SEM	1965	AC ANJOUTEY BOURG (90)	F-C	43m05s	13.926	42.7313
48	126		SCHWARTZ Yannick	ESM	1980	FC EBERSHEIM (67)	B-R	39m48s	15.075	4	21.1454	98	261	WAGNER Léonor	SEF	1970	PCA/ ESR COLMAR AC (68)	ALS	43m12s	13.889	6 43.1718
49	275		BACANY Charles	VIM	1953	VILLAGE NEUF (68)	ALS	39m50s	15.063	4	21.5859	99	79	LAFAY Francis	V2M	1946	AC CENTRE ALSACE (67)	ALS	43m23s	13.830	43.6123
50	191	220455	MAIER Alfred	V2M	1944	ASPTT MULHOUSE (68)	ALS	39m51s	15.056	4	22.0264	100	143	VOMTERON René	V2M	1951	STE CROIX EN PLAINE (68)	ALS	43m27s	13.809	44.0529



NEUF-BRISACH										BREISACH-AM-RHEIN													
Clas	Dos	Lic.	Nom/Prénom	Clas/Cat.	A.N.	Club/Ville	Ligue	Temps	Moy. hor.	Pts. Pts	Clas	Dos	Lic.	Nom/Prénom	Clas/Cat.	A.N.	Club/Ville	Ligue	Temps	Moy. hor.	Pts. Pts		
Rang	Nr		Name/Vorname	Rang/Kateg.		Verein/Stadt	Land	Zeit	Durchschnitt	FFA Trèfle	Rang	Nr		Name/Vorname	Rang/Kateg.		Verein/Stadt	Land	Zeit	Durchschnitt	FFA Trèfle		
101	101		NOELLE Michael	SEM	1963	RIMSINGER GAZELLEN /D	D	43m53s	13.673	44.4934	151	42		FIGGE Albrecht	51	V1M	1959	BREISACH AM RHEIN /D	D	48m35s	12.350	66.5198	
102	110		RODRIGUES José	33	V1M	1960	PORTSCHWIHR (68)	ALS	43m55s	13.662	44.9339	152	262		MÜLLER Günter	6	V3M	1937	TV SCHALLSTADT /D	D	48m39s	12.333	66.9604
103	14	888187	ARBONA Jean	34	V1M	1961	AC CENTRE ALSACE (67)	ALS	43m58s	13.647	45.3744	153	260	959332	KAUFFMANN Jean-Paul	52	V1M	1955	AC ANJOUTEY BOURG (90)	F-C	48m40s	12.329	67.4009
104	24		BORZIG Christophe	SEM	1963	CHATENOIS (67)	ALS	44m15s	13.559	45.8150	154	131	336908	STEIBEL Jean-Marie	23	V2M	1946	AC CENTRE ALSACE (67)	ALS	48m41s	12.325	67.8414	
105	74		KOBYLT Jean-Luc	35	V1M	1957	WITTELSHEIM (68)	ALS	44m15s	13.559	46.2555	155	189	538232	DUPRE Claude	53	V1M	1961	INDIVIDUEL HORS STADE (68)	H-R	48m41s	12.325	68.2819
106	197		GEBER Eric	SEM	1963	BIESHEIM (68)	ALS	44m17s	13.549	46.6960	156	113		RUSCH Robert	54	V1M	1954	EP FESSENHEIM (68)	H-R	48m44s	12.312	68.7225	
107	124		SCHOEPPER Dominique	SEM	1966	EP FESSENHEIM (68)	H-R	44m23s	13.519	47.1366	157	266	496186	BAUMANN Marcel	24	V2M	1946	CSL NEUF-BRISACH (68)	ALS	48m47s	12.299	69.1630	
108	112		RUSCH Denis	12	V2M	1951	EP FESSENHEIM (68)	H-R	44m29s	13.488	47.5771	158	172		COLLIN Alain	7	V3M	1939	ASPTT MULHOUSE (68)	ALS	48m50s	12.287	69.6035
109	208		LAMOTTE Alain	SEM	1974	COLMAR (68)	ALS	44m45s	13.408	48.0176	159	33	587108	DECOR Myriam	3	SEF	1967	INDIVIDUEL HORS STADE (68)	H-R	48m52s	12.278	70.0441	
110	206		THOMAS Eric	SEM	1969	ELSENHEIM (67)	ALS	44m52s	13.373	48.4581	160	13	974790	ARBONA Claudine	5	V1F	1959	AC CENTRE ALSACE (67)	ALS	49m00s	12.245	70.4846	
111	76	583088	KREUTER Gérard	13	V2M	1948	AC CENTRE ALSACE (67)	ALS	44m58s	13.343	48.8987	161	12		AMANN Konrad	55	V1M	1957	TV IHRINGEN /D	D	49m12s	12.195	70.9251
112	82		LAUX Heinz-Jürgen	14	V2M	1945	TV MINGEN /D	D	45m01s	13.328	49.3392	162	233		SARTORIUS Ulrich	25	V2M	1947	FISCHERHALDE FLITZER /D	D	49m14s	12.187	71.3656
113	53		GRINNER Sébastien	SEM	1972	RHINAU (67)	ALS	45m14s	13.265	49.7797	163	125	333066	SCHWARTZ Daniel	26	V2M	1951	AC CENTRE ALSACE (67)	ALS	49m21s	12.158	71.8062	
114	136		TRUSCH Alfred	36	V1M	1955	RIMSINGER GAZELLEN /D	D	45m25s	13.211	50.2203	164	203		OTT Josef	27	V2M	1947	ASV NIEDERRINGSINGEN /D	D	49m30s	12.121	72.2467
115	158	938311	DOMINGUEZ Luis	2	V3M	1941	ACSP MULHOUSE (68)	ALS	45m31s	13.182	50.6608	165	45		FURSTOSS Raymond	56	V1M	1958	EP FESSENHEIM (68)	H-R	49m36s	12.097	72.6872
116	86		LINK Benno	37	V1M	1958	MONSTERTAL /D	D	45m42s	13.129	51.1013	166	224		RAMS Roland	57	V1M	1954	TV TIENGEN /D	D	50m13s	11.948	73.1278
117	216		SÜTTERLIN Thomas	38	V1M	1952	LG SULZBURG-LAUFEN /D	D	45m55s	13.067	51.5419	167	227		SCHLAUDERER Klaus	58	V1M	1954	TV TIENGEN /D	D	50m30s	11.881	73.5683
118	149		WALTHER Uwe	39	V1M	1958	RIMSINGER GAZELLEN /D	D	45m57s	13.058	51.9824	168	205		LEON Gerhard	59	V1M	1953	LT ENDINGEN /D	D	50m36s	11.858	74.0088
119	181		FLESCH Mickael	SEM	1971	TUS OBERROTWEIL /D	D	46m00s	13.043	52.4229	169	97		MOSER Roland	60	V1M	1960	MERDINGEN /D	D	50m55s	11.784	74.4493	
120	196		OSTER Pierre	15	V2M	1947	BARR (67)	ALS	46m05s	13.020	52.8634	170	27		BURGERT Andreas	61	V1M	1961	TENNIS BIESHEIM (68)	H-R	51m00s	11.765	74.8899
121	257		GÖTZ Carola	2	V1F	1956	SV WALDKIRCH /D	D	46m06s	13.015	4 53.3040	171	254		BIHR Raymond	8	V3M	1941	DANNEMARIE (68)	ALS	51m00s	11.765	75.3304
122	60		HECHINGER Robert	16	V2M	1948	SAINTE CROIX EN PLAINE (68)	ALS	46m07s	13.010	53.7445	172	228		KOPPLER Sfen	SEM	1963	FREIBURG /D	D	51m03s	11.753	75.7709	
123	118		SCHAEFFER Rémy	40	V1M	1957	AC CENTRE ALSACE (67)	ALS	46m09s	13.001	54.1850	173	83		LAY Ulrike	4	SEF	1968	TV IHRINGEN /D	D	51m06s	11.742	76.2115
124	204		WÜNSCH Rudi	41	V1M	1955	ASV NIEDERRINGSINGEN /D	D	46m13s	12.982	54.6256	174	229		ILLENBERGER Bernard	62	V1M	1953	TV TIENGEN /D	D	51m14s	11.711	76.6520
125	178		HENRICH Andreas	SEM	1964	/D	D	46m20s	12.950	55.0661	175	255		BUTLER John	28	V2M	1944	STRATFORD UAAC /GB	GB	51m17s	11.700	77.0925	
126	117	565820	SCANDELLA Hugues	SEM	1969	COLMAR MC (68)	ALS	46m23s	12.936	55.5066	176	28		CHARPENTIER Arnaud	SEM	1968	AS CLEMESSY (68)	H-R	51m34s	11.635	77.5330		
127	180	200710	HUGEL Didier	17	V2M	1950	INDIVIDUEL HORS STADE (67)	H-R	46m26s	12.922	55.9471	177	237		LANDWERT Hubert	63	V1M	1952	CS FREIBURG /D	D	51m43s	11.602	77.9736
128	119		SCHIELE Vincent	SEM	1977	SP LABAROCHE (68)	H-R	46m38s	12.866	56.3877	178	263		REIBEL Christophe	SEM	1962	ARTZENHEIM (68)	ALS	51m57s	11.550	78.4141		
129	231		RUF Günter	18	V2M	1950	SV MARCH /D	D	46m40s	12.857	56.8282	179	182		COURAGEUX Eric	SEM	1967	COLMAR (68)	ALS	52m15s	11.483	78.8546	
130	211		MARTIN Pierre	SEM	1965	ILLKIRCH GRAFFENSTADEN (67)	ALS	46m43s	12.843	57.2687	180	32		DAHINDEN Rémy	SEM	1962	HEITEREN (68)	ALS	52m16s	11.480	79.2952		
131	183	949811	MAUS Gilbert	19	V2M	1950	CSL NEUF-BRISACH (68)	ALS	46m51s	12.807	57.7093	181	156		ZANDECKI Bernard	29	V2M	1950	EP FESSENHEIM (68)	H-R	52m24s	11.450	79.7357
132	65		HOFFER Arthur	42	V1M	1956	SELESTAT (67)	ALS	46m53s	12.798	58.1498	182	148		WALTER Bernhard	64	V1M	1954	HELIOS KLINIK /D	D	52m27s	11.439	80.1762
133	22		BITSCH Benoît	43	V1M	1959	AS LIBEBERR COLMAR (68)	H-R	47m00s	12.766	58.5903	183	70		KICZKA Marianne	1	V2F	1949	IHRINGEN /D	D	52m49s	11.360	80.6167
134	159	274659	RITZENTHALER Jean	3	V3M	1941	CSL NEUF-BRISACH (68)	ALS	47m01s	12.761	59.0308	184	52	563623	GRINNER Jean-Louis	65	V1M	1960	AC CENTRE ALSACE (67)	ALS	53m04s	11.307	81.0573
135	157	531463	KUNEN Jean-Frédéric	SEM	1976	ACV STE MARIE A.M. (68)	ALS	47m04s	12.748	59.4714	185	161	500476	WANNER Gérard	30	V2M	1951	SAA SELESTAT (67)	B-R	53m13s	11.275	81.4978	
136	214		GEIGER Anita	3	V1F	1953	SC MONSTERTAL /D	D	47m06s	12.739	4 59.9119	186	111		RUHNAU Veronika	5	SEF	1967	FREIBURG-TIENGEN EV /D	D	53m17s	11.261	81.9383
137	35		DELAUNOY Jean-Pierre	20	V2M	1946	AMICALE HUS STRASBOURG (67)	B-R	47m19s	12.681	60.3524	187	18		BARBISCH Joseph	31	V2M	1942	EP FESSENHEIM (68)	H-R	53m20s	11.250	82.3789
138	127		SEIFERT Peter	44	V1M	1959	RIMSINGER GAZELLEN /D	D	47m24s	12.658	60.7930	188	151		WEBER Iris	6	SEF	1975	ELZACH /D	D	53m26s	11.229	82.8194
139	64		HOEFLIN Hermann	45	V1M	1954	RIMSINGER GAZELLEN /D	D	47m25s	12.654	61.2335	189	128		SENFT Germain	9	V3M	1938	ALBE (67)	ALS	53m31s	11.211	83.2599
140	225		KUNER Michael	46	V1M	1960	TV TIENGEN /D	D	47m37s	12.601	61.6740	190	108		RICHTER Michael	32	V2M	1949	BREISACH AM RHEIN /D	D	53m32s	11.208	83.7004
141	93		MARTIN Jacques	47	V1M	1955	CHATENOIS (67)	ALS	47m39s	12.592	62.1145	191	226		BRUSTLE Helga	6	V1F	1956	TV TIENGEN /D	D	53m34s	11.201	84.1410
142	73		KLEIN Werner	21	V2M	1951	WALDKIRCH /D	D	47m41s	12.583	62.5551	192	210		MUTKE Stephan	66	V1M	1958	BREISACH /D	D	53m36s	11.194	84.5815
143	199		SCHOEELCHER René	48	V1M	1953	AC CENTRE ALSACE (67)	ALS	47m45s	12.565	62.9956	193	165		BOMBOIS Bernard	33	V2M	1946	ST MAUR DES FOSSES (94)	I-F	54m18s	11.050	85.0220
144	174		BEBRECHT Claus	4	V3M	1940	BREISACH /D	D	47m46s	12.561	63.4361	194	66		JAKOB Volker	34	V2M	1946	TV IHRINGEN /D	D	54m31s	11.006	85.4626
145	230		BEELITZ Frank-Maurice	SEM	1963	TV TIENGEN /D	D	47m48s	12.552	63.8767	195	87		LINK Renate	2	V0F	1962	MONSTERTAL /D	D	54m33s	10.999	85.9031	
146	67		JENNE Birgit	4	V1F	1954	LG SULZBURG-LAUFEN /D	D	47m49s	12.548	4 64.3172	196	71		KLEIN Herbert	67	V1M	1954	RIMSINGER GAZELLEN /D	D	54m34s	10.996	86.3436
147	15	363279	ARMBRUSTER Marcel	22	V2M	1946	AC CENTRE ALSACE (67)	ALS	47m58s	12.509	64.7577	197	222		MAHRDT Stéphan	68	V1M	1959	GUNDLINGEN /D	D	54m36s	10.989	86.7841
148	81		LAQUA Ruprecht	49	V1M	1960	FISCHERHALDE FLITZER /D	D	48m05s	12.478	65.1982	198	51	571102	GRAFF Roland	69	V1M	1957	AS MUNSTER A (68)	D	54m38s	10.982	87.2247
149	270		CARDONNIER Jean-Paul	50	V1M	1967	CARREFOUR ILLZACH (68)	H-R	48m10s	12.457	65.6388	199	273		THOMA Alexander	70	V1M	1958	FT FREIBURG /D	D	54m39s	10.979	87.6652
150	144		WACKER Gerhard	5	V3M	1934	BREISACH /D	D	48m28s	12.380	66.0793	200	75		KOPP Gerhard	71	V1M	1956	VOLGELSHEIM (68)	ALS	54m46s	10.956	88.1057



10 km de NEUF-BRISACH à BREISACH-AM-RHEIN Vendredi 6 juillet 2001, 20h00

NEUF-BRISACH

FEMININES

Clas Rang	Dos Nr	Lic.	Nom/Prénom Name/Vorname	Clas/Cat. Rang/Kateg.	A.N.	Club/Ville Verein/Stadt	Ligue Land	Temps Zeit	Moy. hor. Durchschnitt	Pts FFA	Pts Trèfle
201	202		SENNRICH Egbert	72 V1M	1957	ASV NIEDERRIMSINGEN /D	D	54m50s	10.942	88.5463	
202	43		FLÄMIG Joachim	35 V2M	1950	FISCHERHALDE FLITZER /D	D	54m51s	10.939	88.9868	
203	9		ADLER Christel	1 V3F	1941	LT ENDINGEN /D	D	54m57s	10.919	89.4273	
204	146		WAGNER Bernhard	36 V2M	1946	RIMSINGER GAZELLEN /D	D	55m01s	10.906	89.8678	
205	47		GAZZURELLI Gérard	37 V2M	1951	ENFANTS DU VALLON (25)	F-C	55m04s	10.896	90.3084	
206	272		CHAPON Brigitte	7 V1F	1957	ENSISHEIM (68)	ALS	55m07s	10.886	90.7489	
207	268		BERTRAND Hervé	73 V1M	1955	COLMAR (68)	ALS	55m08s	10.883	91.1894	
208	48		GONANO Jean-Bernard	10 V3M	1935	WITTENHEIM (68)	ALS	55m12s	10.870	91.6300	
209	132		STELLMACHER Iris	8 V1F	1955	FISCHERHALDE FLITZER /D	D	55m12s	10.870	92.0705	
210	164		SCHNEIDER Achille	11 V3M	1939	SOULTZEREN (68)	ALS	55m12s	10.870	92.5110	
211	133		SURBER Otto	1 V4M	1930	TV IHRINGEN /D	D	55m45s	10.762	92.9515	
212	107		REMOND Gilbert	38 V2M	1950	ARTZENHEIM (68)	ALS	55m53s	10.737	93.3921	
213	11		AMANN Gerhard	74 V1M	1957	FREIBURG IM BRISGAU /D	D	56m38s	10.594	93.8326	
214	147		WAHRER Sandra	7 SEF	1967	VOGTSBURG /D	D	56m39s	10.591	94.2731	
215	135		THORR Josiane	9 V1F	1961	SUNDHOFFEN (68)	ALS	57m30s	10.435	94.7137	
216	29		CHRISTEN Bernard	75 V1M	1952	SELESTAT (67)	ALS	57m39s	10.408	95.1542	
217	59		HAUSER Eckart	SEM	1965	BREISACH AM RHEIN (79) /D	POI	57m59s	10.348	95.5947	
218	105		REEBER André	39 V2M	1944	LUTZELHOUSE (67)	ALS	58m27s	10.265	96.0352	
219	77		KRUSE Claudine	10 V1F	1955	TV IHRINGEN /D	D	58m32s	10.251	96.4758	
220	40		EPP Gerhard	12 V3M	1940	IHRINGEN /D	D	59m28s	10.090	96.9163	
221	69		KAI Christine	2 V2F	1948	TV IHRINGEN /D	D	1h00m42s	9.885	97.3568	
222	152		WERNERT Sylviane	11 V1F	1953	COLMAR (68)	ALS	1h01m48s	9.709	97.7974	
223	10	586682	AFFHOLDER Sylvie	8 SEF	1970	CSL NEUF-BRISACH (68)	ALS	1h02m10s	9.651	98.2379	
224	163	200097	HEYMANN Jean-Claude	40 V2M	1948	INDIVIDUEL HORS STADE (68)	H-R	1h05m31s	9.158	98.6784	
225	176		FECHLER Michael	76 V1M	1960	FREIBURG /D	D	1h05m53s	9.107	99.1189	
226	175		OBRECHT Brigitte	3 V2F	1950	BREISACH /D	D	1h06m49s	8.980	99.5595	
227	177		FUETH Jutta	9 SEF	1968	FREIBURG /D	D	1h12m44s	8.249	100.0000	

Clas M-Cat	Clas Géné.	Doss.	Nom/Prénom	Clas Cat Categ	A.N.	Club	Temps
1	46	138	VIDEAU Anne-Caroline	1 SEF	1971	AS LA ROBERTSAU (67)	39m37s
2	65	57	HASELWANDER Véronique	1 V1F	1960	AS LA ROBERTSAU (67)	40m56s
3	83	259	GEISER Elvira	1 VOF	1965	SV WALDKIRCH /D	42m02s
4	98	261	WAGNER Léonor	2 SEF	1970	PCA/ ESR COLMAR AC (68)	43m12s
5	121	257	GÖTT Carola	2 V1F	1956	SV WALDKIRCH /D	46m06s
6	136	214	GEIGER Anita	3 V1F	1953	SC MÜNSTERAL /D	47m06s
7	146	67	JENNE Birgit	4 V1F	1954	LG SULZBURG-LAUFEN /D	47m49s
8	159	33	DECOR Myriam	3 SEF	1967	INDIVIDUEL HORS STADE (68)	48m52s
9	160	13	ARBONA Claudine	5 V1F	1959	AC CENTRE ALSACE (67)	49m00s
10	173	83	LAY Ulrike	4 SEF	1968	TV IHRINGEN /D	51m06s
11	183	70	KICZKA Marianne	1 V2F	1949	IHRINGEN /D	52m49s
12	186	111	RUHNAU Veronika	5 SEF	1967	FREIBURG-TIENGEN EV /D	53m17s
13	188	151	WEBER Iris	6 SEF	1975	ELZACH /D	53m26s
14	191	226	BRUSTLE Helga	6 V1F	1956	TV TIENGEN /D	53m34s
15	195	87	LINK Renate	2 VOF	1962	MÜNSTERAL /D	54m33s
16	203	9	ADLER Christel	1 V3F	1941	LT ENDINGEN /D	54m57s
17	206	272	CHAPON Brigitte	7 V1F	1957	ENSISHEIM (68)	55m07s
18	209	132	STELLMACHER Iris	8 V1F	1955	FISCHERHALDE FLITZER /D	55m12s
19	214	147	WAHRER Sandra	7 SEF	1967	VOGTSBURG /D	56m39s
20	215	135	THORR Josiane	9 V1F	1961	SUNDHOFFEN (68)	57m30s
21	219	77	KRUSE Claudine	10 V1F	1955	TV IHRINGEN /D	58m32s
22	221	69	KAI Christine	2 V2F	1948	TV IHRINGEN /D	1h00m42s
23	222	152	WERNERT Sylviane	11 V1F	1953	COLMAR (68)	1h01m48s
24	223	10	AFFHOLDER Sylvie	8 SEF	1970	CSL NEUF-BRISACH (68)	1h02m10s
25	226	175	OBRECHT Brigitte	3 V2F	1950	BREISACH /D	1h06m49s
26	227	177	FUETH Jutta	9 SEF	1968	FREIBURG /D	1h12m44s

HANDISPORTS (BIKE)

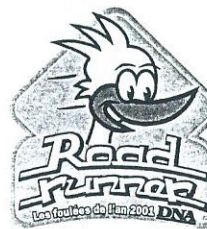
Clas Rang	Dos Nr	Lic.	Nom/Prénom Name/Vorname	Clas/Cat. Rang/Kateg.	A.N.	Club/Ville Verein/Stadt	Ligue Land	Temps Zeit	Moy. hor. Durchschnitt
1	1		MOYSES Patrick	1 V1M	1961	ASF MULHOUSE (68)	H-R	24m09s	24.845
2	3		PASCAL Patrick	SEM	1965	ASF MULHOUSE (68)	H-R	24m10s	24.828
3	6		GIDEMANN Christian	SEM	1969	ASF MULHOUSE (68)	H-R	25m12s	23.810
4	5		MARTIN Catherine	1 V1F	1956	ASF MULHOUSE (68)	H-R	28m25s	21.114
5	4		CHARIFI Rabia	1 SEF	1967	ASF MULHOUSE (68)	H-R	31m43s	18.917

Arrêté préfectoral N° 011797
du 3 juillet 2001 portant autorisation
d'organiser une course pédestre intitulée
« La BRISACHIENNE »
par M. le Préfet du Haut-Rhin.
Signé pour le Préfet et par délégation par
le Chef de Bureau,
M. C. CONREAUX

Certificat d'enregistrement de mesurage
de l'épreuve de 10 km « La BRISACHIENNE »
par la Commission Nationale des Courses Hors Stade
Comité Technique de Mesurage
Numéro d'enregistrement : NE/68/00308/MC
Mesureur : Christian MARY (624682)
Aides-Mesureurs : Claude CARDIN (274544)
Jean RITZENTHALER (274659)



Réussir le Haut-Rhin



Temps chaud et orageux : 30 °C
Epreuve de 10 Km mesurée et jalonnée officiellement
mais non classante.
Les points FFA sont donnés à titre indicatif.





10 km de NEUF-BRISACH à BREISACH-AM-RHEIN Vendredi 6 juillet 2001, 20h00

NEUF-BRISACH

VETERANS I MASCULINS

Clast	Clast	Doss.	Nom/Prénom	A.N.	Club	Temps
Categ	Géné.					
1	7	50	GRAF Karlheinz	1959	USC FREIBURG I. BR. /D	35m17s
2	10	26	BRONNER Wolfgang	1956	USC FREIBURG I. BR. /D	35m49s
3	11	223	LAURENT Roger	1959	AS MUNSTER A (68)	35m49s
4	19	209	RASCHE Roland	1960	SV FROHNSTETTEN /D	37m15s
5	21	220	DEMARCHE Paul	1957	WITTENHEIM (68)	37m31s
6	22	274	OTT Christian	1957	CST FREIBURG /D	37m57s
7	25	162	DIETSCH Gilbert	1959	SAA SELESTAT (67)	38m05s
8	26	68	JENNE Peter	1955	LT SULZBURG /D	38m08s
9	37	212	SCHAEDELIN Hilaire	1955	OBERSAASHEIM (68)	39m13s
10	38	160	DJILANI Azzedine	1961	MULHOUSE (68)	39m14s
11	41	187	BUTTIGHOFFER Marc	1955	AS RIBEAUVILLE A (68)	39m16s
12	44	217	RAMDANI Richard	1959	PCA/ ESR COLMAR AC (68)	39m33s
13	47	56	HACKER Klaus	1959	CSL NEUF-BRISACH (68)	39m47s
14	49	275	BACANY Charles	1953	VILLAGE NEUF (68)	39m50s
15	52	142	VONE Serge	1954	AS MUNSTER A (68)	39m58s
16	54	25	BRANDY Jean-Marie	1952	AC ANJOUTEY BOURG (90)	40m04s
17	56	186	DUHEM Roger	1960	AC ANJOUTEY BOURG (90)	40m12s
18	58	169	GIVERT Bruno	1959	CGF MULHOUSE (68)	40m15s
19	62	120	SCHMITT André	1957	WITTISHEIM (67)	40m43s
20	63	98	MURE Daniel	1957	PCA/ CCA ROUFFACH (68)	40m44s
21	72	235	BURGERT Fabian	1956	SC MÜNSTERAL /D	41m22s
22	74	54	TSCHENN Jean-Luc	1954	CSL NEUF-BRISACH (68)	41m33s
23	77	168	EPPELIN Jean-Louis	1959	INDIVIDUEL HORS STADE (68)	41m49s
24	78	264	WERNY Michel	1961	CSL NEUF-BRISACH (68)	41m54s
25	80	94	MARTISCHANG Francis	1957	PCA/ CCA ROUFFACH (68)	41m57s
26	82	234	MUCKENHIRN Klaus	1960	SC MÜNSTERAL /D	42m00s
27	84	103	PISOWICZ André	1958	HOPITAUX (68)	42m05s
28	87	219	TIEFFELSEN Rolf	1953	LSG GÖDECKE /D	42m18s
29	88	123	SCHNEIDER Wolfgang	1955	RIMSINGER GAZELLEN /D	42m21s
30	92	170	FRITZ Etienne	1958	STRASBOURG (67)	42m53s
31	94	215	PONERT Lutz	1954	TRIA BREISACH /D	42m59s
32	96	63	HERRMANN François	1953	SAUSHEIM (68)	43m05s
33	102	110	RODRIGUES José	1960	FORTSCHEWLER (68)	43m55s
34	103	14	ARBONA Jean	1961	AC CENTRE ALSACE (67)	43m58s
35	105	74	KOBYLT Jean-Luc	1957	WITTELSHEIM (68)	44m15s
36	114	136	TRUSCH Alfred	1955	RIMSINGER GAZELLEN /D	45m25s
37	116	86	LINX Benno	1958	MÜNSTERAL /D	45m42s
38	117	216	SUETTERLIN Thomas	1952	LG SULZBURG-LAUFEN /D	45m55s
39	118	149	WALTHER Uwe	1958	RIMSINGER GAZELLEN /D	45m57s
40	123	118	SCHAEFFER Rémy	1957	AC CENTRE ALSACE (67)	46m09s
41	124	204	WÜNSCH Rudi	1955	ASV NIEDERRIMSINGEN /D	46m13s
42	132	65	HOFFER Arthur	1956	SELESTAT (67)	46m53s
43	133	22	BITSCH Benoît	1959	AS LIEBHERR COLMAR (68)	47m00s
44	138	127	SEIFERT Peter	1959	RIMSINGER GAZELLEN /D	47m24s
45	139	64	HOEFFLIN Hermann	1954	RIMSINGER GAZELLEN /D	47m25s
46	140	225	KUNER Michael	1960	TV TIENGEN /D	47m37s
47	141	93	MARTIN Jacques	1955	CHATENOIS (67)	47m39s
48	143	199	SCHOELCHER René	1953	AC CENTRE ALSACE (67)	47m45s
49	148	81	LAQUA Ruprecht	1960	FISCHERHALDE FLITZER /D	48m05s
50	149	270	CORDONNIER Jean-Paul	1957	CARREFOUR ILLZACH (68)	48m10s

Clast	Clast	Doss.	Nom/Prénom	A.N.	Club	Temps
Categ	Géné.					
51	151	42	FIGGE Albrecht	1959	BREISACH AM RHEIN /D	48m35s
52	153	260	KAUFFMANN Jean-Paul	1955	AC ANJOUTEY BOURG (90)	48m40s
53	155	189	DUPRE Claude	1961	INDIVIDUEL HORS STADE (68)	48m41s
54	156	113	RUSCH Robert	1954	EP FESSENHEIM (68)	48m44s
55	161	12	AMANN Konrad	1957	TV IHRINGEN /D	49m12s
56	165	45	FURSTOSS Raymond	1958	EP FESSENHEIM (68)	49m36s
57	166	224	RAMS Roland	1954	TV TIENGEN /D	50m13s
58	167	227	SCHLAUDERER Klaus	1954	TV TIENGEN /D	50m30s
59	168	205	LEON Gerhard	1953	LT ENDINGEN /D	50m36s
60	169	97	MOSER Roland	1960	MERDINGEN /D	50m55s
61	170	27	BURGERT Andreas	1961	TENNIS BIESHEIM (68)	51m00s
62	174	229	ILLENBERGER Bernard	1953	TV TIENGEN /D	51m14s
63	177	237	LANDWERT Hubert	1952	CS FREIBURG /D	51m43s
64	182	148	WALTER Bernhard	1954	HELIOS KLINIK /D	52m27s
65	184	52	GRINNER Jean-Louis	1960	AC CENTRE ALSACE (67)	53m04s
66	192	210	MUTKE Stephan	1958	BREISACH /D	53m36s
67	196	71	KLEIN Herbert	1954	RIMSINGER GAZELLEN /D	54m34s
68	197	222	MAHRDT Stéphane	1959	GUNDLINGEN /D	54m36s
69	198	51	GRAFF Roland	1957	AS MUNSTER A (68)	54m38s
70	199	273	THOMA Alexander	1958	FT FREIBURG /D	54m39s
71	200	75	KOPP Gerhard	1956	VOLGELSHEIM (68)	54m46s
72	201	202	SENNRICH Egbert	1957	ASV NIEDERRIMSINGEN /D	54m50s
73	207	268	BERTRAND Hervé	1955	COLMAR (68)	55m08s
74	213	11	AMANN Gerhard	1957	FREIBURG IM BRISGAU /D	56m38s
75	216	29	CHRISTEN Bernard	1952	SELESTAT (67)	57m39s
76	225	176	FECHLER Michael	1960	FREIBURG /D	1h05m53s

ESPOIRS MASCULINS

Clast	Clast	Doss.	Nom/Prénom	A.N.	Club	Temps
Categ	Géné.					
1	30	269	FKYERAT Badre	1981	PCA/ ESR COLMAR AC (68)	38m43s
2	48	126	SCHWARTZ Yannick	1980	FC EBERSHEIM (67)	39m48s
3	67	192	GSELL Julien	1980	AS MUNSTER A (68)	41m11s

DECOMPTE DES PARTICIPANTS PAR CATEGORIE

	SEF	VOF	V1F	V2F	V3F	Fém	ESM	SEM	V1M	V2M	V3M	V4M	Masc
La Brisachienne	9	2	11	3	1	26	3	69	76	40	12	1	201
La Brisachienne (Handisport)	1		1			2		2	1				3
Total	232	10	2	12	3	28	3	71	77	40	12	1	204



NEUF-BRISACH

VETERANS II MASCULINS

Clast	Clast	Doss.	Nom/Prénom	A.N.	Club	Temps
Categ	Géné.					
1	23	109	RIFF Jean-Paul	1947	ASPTT MULHOUSE (68)	37m57s
2	28	92	MARBACH Rainer	1951	FREIBURGER FC /D	38m22s
3	35	84	LIEBER Jacques	1950	AS LA ROBERTSAU (67)	39m06s
4	43	198	JAEGLE Jean-Paul	1949	AS MUNSTER A (68)	39m29s
5	50	191	MAIER Alfred	1944	ASPTT MULHOUSE (68)	39m51s
6	66	37	DELVAL Marc	1949	EP FESSENHEIM (68)	41m03s
7	70	140	VOEGELE Pierre	1947	AC CENTRE ALSACE (67)	41m21s
8	86	90	LOEWERT Bernard	1951	BANTZENHEIM (68)	42m11s
9	95	253	SCHERMESSER Hubert	1951	SAINT-LOUIS RC (68)	43m01s
10	99	79	LAFAY Francis	1946	AC CENTRE ALSACE (67)	43m23s
11	100	143	VONTHRON René	1951	STE CROIX EN PLAINE (68)	43m27s
12	108	112	RUSCH Denis	1951	EP FESSENHEIM (68)	44m29s
13	111	76	KREUTER Gérard	1948	AC CENTRE ALSACE (67)	44m58s
14	112	82	LAUX Heinz-Jürgen	1945	TV MENGEN /D	45m01s
15	120	196	OSTER Pierre	1947	BARR (67)	46m05s
16	122	60	HECHINGER Robert	1948	SAINTE CROIX EN PLAINE (68)	46m07s
17	127	180	HUGEL Didier	1950	INDIVIDUEL HORS STADE (67)	46m26s
18	129	231	RUF Günter	1950	SV MARCH /D	46m40s
19	131	183	MAUS Gilbert	1950	CSL NEUF-BRISACH (68)	46m51s
20	137	35	DELAUNOY Jean-Pierre	1946	AMICALE HUS STRASBOURG (67)	47m19s
21	142	73	KLEIN Werner	1951	WALDKIRCH /D	47m41s
22	147	15	ARMBRUSTER Marcel	1946	AC CENTRE ALSACE (67)	47m58s
23	154	131	STEIBEL Jean-Marie	1946	AC CENTRE ALSACE (67)	48m41s
24	157	266	BAUMANN Marcel	1946	CSL NEUF-BRISACH (68)	48m47s
25	162	233	SARTORIUS Ulrich	1947	FISCHERHALDE FLITZER /D	49m14s
26	163	125	SCHWARTZ Daniel	1951	AC CENTRE ALSACE (67)	49m21s
27	164	203	OTT Josef	1947	ASV NIEDERRINGSINGEN /D	49m30s
28	175	255	BUTLER John	1944	STRATFORD UAAC /GB	51m17s
29	181	156	ZANDECKI Bernard	1950	EP FESSENHEIM (68)	52m24s
30	185	161	WANNER Gérard	1951	SAA SELESTAT (67)	53m13s
31	187	18	BARBISCH Joseph	1942	EP FESSENHEIM (68)	53m20s
32	190	108	RICHTER Michael	1949	BREISACH AM RHEIN /D	53m32s
33	193	165	BOMBOIS Bernard	1946	ST MAUR DES FOSSES (94)	54m18s
34	194	66	JAKOB Volker	1946	TV IHRINGEN /D	54m31s
35	202	43	FLÄMIG Joachim	1950	FISCHERHALDE FLITZER /D	54m51s
36	204	146	WAGNER Bernhard	1946	RIMSINGER GAZELLEN /D	55m01s
37	205	47	GAZZURELLI Gérard	1951	ENFANTS DU VALLON (25)	55m04s
38	212	107	REMOND Gilbert	1950	ARTZENHEIM (68)	55m53s
39	218	105	REEBER André	1944	LUTZELHOUSE (67)	58m27s
40	224	163	HEYMANN Jean-Claude	1948	INDIVIDUEL HORS STADE (68)	1h05m31s

VETERANS III MASCULINS

Clast	Clast	Doss.	Nom/Prénom	A.N.	Club	Temps
Categ	Géné.					
1	53	41	ANTONELLI Luigi	1941	CSL NEUF-BRISACH (68)	39m59s
2	115	158	DOMINGUEZ Luis	1941	ACSP MULHOUSE (68)	45m31s
3	134	159	RITZENHALER Jean	1941	CSL NEUF-BRISACH (68)	47m01s
4	144	174	OBRECHT Claus	1940	BREISACH /D	47m46s
5	150	144	WACKER Gerhard	1934	BREISACH /D	48m28s
6	152	262	MÜLLER Günter	1937	TV SCHALLSTADT /D	48m39s
7	158	172	COLLIN Alain	1939	ASPTT MULHOUSE (68)	48m50s
8	171	254	BIHR Raymond	1941	DANNEMARIE (68)	51m00s
9	189	128	SENFY Germain	1938	ALBE (67)	53m31s
10	208	48	GONANO Jean-Bernard	1935	WITTENHEIM (68)	55m12s
11	210	164	SCHNEIDER Achille	1939	SOULTZEREN (68)	55m12s
12	220	40	EPP Gerhard	1940	IHRINGEN /D	59m28s

VETERANS IV MASCULINS

Clast	Clast	Doss.	Nom/Prénom	A.N.	Club	Temps
Categ	Géné.					
1	211	133	SURBER Otto	1930	TV IHRINGEN /D	55m45s

Records de l'épreuve

	Catégorie	Nom	Année Naiss.	Club/Ville	Temps	Année de réalisation	Moyenne horaire
Féminines	Cadettes	SCHAUBHUT Anja	80	FREIBURGER FC /D	39'15	1995	15,287
	Juniors	SCHAUBHUT Anja	80	FREIBURGER FC /D	39'15	1995	15,287
	Espoirs	RINGWALD Patricia	72	HERBOLZHEIM /D	42'42	1994	14,052
	Séniors	KUSTER Line	67	CSL NEUF-BRISACH (68)	34'19	1998	17,484
	Vétérans 0	STOFFEL Josiane	53	ANA /SG LA WANTZENAU (67)	40'12	2000	14,925
	Vétérans I	STOFFEL Josiane	53	ANA /SG LA WANTZENAU (67)	40'12	2000	14,925
Masculins	Vétérans II	REGITZ Erika	46	TV DENZLINGEN /D	43'32	1998	13,783
	Vétérans III	ADLER Christel	41	LT ENDINGEN /D	54'57	2001	10,919
	Cadets	BOUSERRA Kamel	78	ESR COLMAR AC (68)	35'04	1994	17,110
	Juniors	TOURNIER Arnaud	81	CSL NEUF-BRISACH (68)	34'13	1999	17,535
	Espoirs	KUSTER Marc	74	CSL NEUF-BRISACH (68)	32'53	1996	18,246
	Séniors	LAHRIR Khalid	66	KENITRA AC /MA	30'57	1995	19,386
	Vétérans I	CLEMENTE Manuel	49	EC/ AS RIBEAUVILLE (68)	33'31	1994	17,902
	Vétérans II	METZ Bertrand	57	AC CENTRE ALSACE (67)	33'31	1998-2000	17,902
Handisports	Vétérans II	KOLBECK Fernand	44	STRASBOURG (67)	36'10	2000	16,590
	Vétérans III	BURY Willi	38	LT ENDINGEN /D	38'22	2000	15,639
	Vétérans IV	DOUVILLE Pierre	28	FAY AUX LOGES (45)	45'57	2000	13,058
	Séniors F	FRANK Micheline	52	HANDI CENTRE ALSACE (68)	40'28	1995	14,827
	Vétérans I F	FRANK Micheline	52	HANDI CENTRE ALSACE (68)	40'28	1995	14,827
	Espoirs M	LUTHRINGER Thierry	74	ALSACE SPORT FAUTEUIL (68)	31'57	1994	18,779
	Séniors M	BAUMGARTEN J.-Paul	61	ASF MULHOUSE (68)	28'15	1998	21,239
Vétérans I M	DEMANGEAT Gérard	40	HANDI CENTRE ALSACE (68)	30'45	1995	19,512	
Vétérans II M	DEMANGEAT Gérard	40	HANDI CENTRE ALSACE (68)	30'45	1995	19,512	





CLASSEMENT PAR EQUIPES DE 5 ATHLETES

1 AS MUNSTER A (68)	3h10m56s
FERRAZ-BAPTISTA Joaquin	34m29s
LAURENT Roger	35m49s
JAEGLÉ Jean-Paul	39m29s
VONE Serge	39m58s
GSELL Julien	41m11s
2 CSL NEUF-BRISACH (68)	3h20m38s
ACKERMANN Benoît	37m57s
HACKER Klaus	39m47s
ANTONELLI Luigi	39m59s
BASS Jean-Luc	41m22s
TSCHEHN Jean-Luc	41m33s
3 AC CENTRE ALSACE (67)	3h36m21s
VOEGELE Pierre	41m21s
SCHMITT Philippe	42m41s
LAFAY Francis	43m23s
ARBONA Jean	43m58s
KREUTER Gérard	44m58s
4 EP FESSENHEIM (68)	3h41m37s
DELVAL Marc	41m03s
SPEISSER Luc	42m58s
SCHOEPPER Dominique	44m23s
RUSCH Denis	44m29s
RUSCH Robert	48m44s
5 RIMSINGER GAZELLEN /D	3h45m00s
SCHNEIDER Wolfgang	42m21s
NOELLE Michael	43m53s
TRUSCH Alfred	45m25s
WALTHER Uwe	45m57s
SEIFERT Peter	47m24s

6 AC CENTRE ALSACE (67) 2	3h59m33s
SCHAEFFER Rémy	46m09s
SCHOELCHER René	47m45s
ARMBRUSTER Marcel	47m58s
STEIBEL Jean-Marie	48m41s
ARBONA Claudine	49m00s
7 CSL NEUF-BRISACH (68) 2	4h06m43s
WERNY Michel	41m54s
MAUS Gilbert	46m51s
RITZENTHALER Jean	47m01s
BAUMANN Marcel	48m47s
AFFHOLDER Sylvie	1h02m10s
8 TV TIENGEN /D	4h07m22s
KUNER Michael	47m37s
BEELITZ Frank-Maurice	47m48s
RAMS Roland	50m13s
SCHLAUDERER Klaus	50m30s
ILLENBERGER Bernard	51m14s
9 TV IHRINGEN /D	4h09m49s
MÖLLER Manuel	39m15s
AMANN Konrad	49m12s
LAY Ulrike	51m06s
JAKOB Volker	54m31s
SURBER Otto	55m45s



CLUBS LES PLUS REPRESENTES

Club	Participants
AC CENTRE ALSACE (67)	12
CSL NEUF-BRISACH (68)	10
RIMSINGER GAZELLEN /D	8
EP FESSENHEIM (68)	8
TV IHRINGEN /D	7
TV TIENGEN /D	6
AS MUNSTER A (68)	6
ASF MULHOUSE (68)	5



• **Organisateurs**

CSL NEUF-BRISACH
TV BREISACH AM RHEIN
Ville de NEUF-BRISACH
Stadt BREISACH AM RHEIN

Avec tout particulièrement

M. Clément SCHERTZINGER (274662)
Président du CSL Neuf-Brisach

M. Maurice ZIMMERLE
Maire de la ville de Neuf-Brisach

M. Fernand LOUIS
Adjoint au Maire de Neuf-Brisach

M. M. WOLFF et KELLER
Stadt Breisach

M. Gerhard WACKER
Initiateur de la course

Aide très efficace de INFOBEST
VOGELGRUN-BREISACH
Mme Bettina GANTERT
Mlle Catherine HAENN
Mlle Caroline MARTIN

• **Organisation matérielle sur le terrain**

Claude CARDIN (274544)
Roger OTT (274641)

• **Juge arbitre**

Jean RITZENTHALER (274659)

• **Starter**

Maurice ZIMMERLE

• **Micro**

Christian MARY (624682)

• **Chronométreurs**

Jacques FARGETTON (311550)
Anne RITZENTHALER (274657)

• **Juges à l'arrivée et enregistrement**

Alexandre BORRELLI (531127)
Yvonne LACEY (490818)
Angèle LALEVEE (277657)
Jean-Louis UNTERFINGER (362702)
Christian WINTERMANTEL (362708)
Deuse STOELTZLEN (564257)

• **Inscriptions**

Jacques FARGETTON (311550)
Angèle LALEVEE (277657)
Bernadette NIGGEL (372685)
Anne RITZENTHALER (274657)

• **Service médical**

Croix Rouge de Kunheim
Roth Kreuz Breisach

• **Sécurité**

7 signaleurs du CSL Neuf-Brisach
9 signaleurs allemands

Aide efficace de la Gendarmerie Nationale de Neuf-Brisach et de la Polizei de Breisach am Rhein.

Ouverture de la route par les Cibistes AA de Herrlisheim.

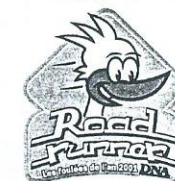
• **Ravitaillements**

Km 3 à Volgelsheim : CSL Neuf-Brisach
Km 6 à Vieux-Brisach : TV Breisach
Arrivée : CSL Neuf-Brisach

• **Conditions météorologiques**

Temps orageux
Température : 30 °C

Retrouvez vos temps et classements pour toutes les courses
DNA ROAD RUNNER ASSOCIATION*, dans les DNA du lundi.
Vous aimez courir nous aussi.
A bientôt pour les foulées de l'an 2001 !





Foerry, roi de « La Brisachienne »

Vainqueur avec 52 secondes d'avance sur Stéphane Noisette, le Ludovicien Christian Foerry s'est régalé, vendredi soir, à « La Brisachienne ».

Courue vendredi soir (juste avant l'orage), la 7^e édition de la Brisachienne a tenu ses promesses. L'épreuve co-organisée par le CSL Neuf-Brisach et le TV Breisach am Rhein est une épreuve de 10 km, 5 km côté français et 5 km côté allemand et compte pour le challenge du Trèfle du CSL Neuf-Brisach dont c'était la 2^e étape. De retour après une interruption suite à blessure, le Ludovicien Christian Foerry s'est le mieux adapté à la lourde chaleur (environ 30°) pour s'imposer en 32'45" avec 52 secondes d'avance sur Stéphane Noisette, et 1 minute sur le Colmarien Jérôme Ropers, l'ancien vainqueur. Les places d'honneur ont été l'apanage de Didier Schopp, Joaquin Ferraz-Bartista et le triathlète Mathieu Hiltenbrandt.

Côté féminin, les deux filles de l'ASL Robertsau managées par un certain Fernand Kolbeck (Anne-Caroline Videau et Véronique Haselwander) se sont octroyées les lauriers devant l'Allemande Elvia Geiser Waldkirch et Léonor Wagner. La participation d'outre Rhin a été très importante avec la victoire en V1 de Karl-Heinz Grad devant son coéquipier Wolfgang Bronner. En V2 succès de Jean-Paul Riff et nouveau succès de Luigi Antonelli en V3.

La course handispport a été l'apanage de Patrick Moyses en 24'03". Prochaine étape du Trophée du Trèfle samedi 21 juillet à 13 h 15 avec la 26^e course des 5 Châteaux (Trophée des Vosges) entre Saint-

Gilles, Wintzenheim et Husserenles-Châteaux. ●

Handibike (10 km) : 1. Moyses Patrick (ASF Mulhouse) 24'09"; 2. Pascal Patrick (ASF Mulhouse) 24'10"; 3. Gidemann Christian (ASF Mulhouse) 25'12"; 4. Marlin Catherine (ASF Mulhouse) 28'29"; 5. Chanfi Rabia (ASF Mulhouse) 31'43".

La Brisachienne (course mesurée) mais non classante : 1. Foerry Christian 32'45"; 2. Noisette Stéphane 33'37"; 3. Ropers Jérôme 33'45"; 4. Schopp Didier (PCA/ESR Colmar) 34'28"; 5. Ferraz-Bartista Joaquin (Munster) 34'29"; 6. Hiltenbrand Mathieu (Mulhouse) 34'31"; 7. Graf Karlheinz (1 VIM - Freiburg i. Br.) 35'17"; 8. Crepin Jean-François (Vieux Conde) 35'44"; 9. Zigel Patrick (Bergheim) 35'46"; 10. Brönniger Wolfgang (2 VIM - Freiburg) 35'49".

11. Laurent Roger (3 VIM - Munster) 35'49"; 12. Wendoff Florian (Freiburg) 35'57"; 13. Dorandant Jean-Philippe (Colmar) 36'03"; 14. König Stefan (Sulzburg-Laufen) 36'33"; 15. Trumm Udo (Freiburg i. Br.) 36'36"; 16. Lorenz Daniel (Breisach a. Rh.) 36'48"; 17. Liger Nicolas (Clal RC) 36'50"; 18. Sanglelle David (Strasbourg) 36'56"; 19. Raschke Roland (4 VIM - Frohnstetter) 37'15"; 20. Adam Laurent (Strasbourg) 37'28".

21. Demarche Paul (5 VIM - Wittenheim) 37'31"; 22. Ott Christian (6 VIM - Freiburg) 37'57"; 23. Riff Jean-Paul (1 V2M - ASPTT Mulhouse) 37'57"; 24. Ackermann Benoit (Neuf-Brisach) 37'57"; 25. Dietsch Gilbert (7 VIM - Sélestat) 38'05"; 26. Jenne Peter (8 VIM - Sulzburg) 38'08"; 27. Erdinger Fabrice (CO Colmar) 38'16"; 28. Marbach Rainer (2 V2M - Freiburg) 38'22"; 29. Schwartz Eric (Dambach-la-Ville) 38'23"; 30. Feyerat Badre (1 ESM - PCA/ESR Colmar AC) 38'43".

31. Lemaitre Frank (ASPTT Mulhouse) 38'48"; 32. Plozier Lionel (ASPTT Strasbourg Tr) 38'49"; 33. Watrin Fabrice (Colmar) 38'55"; 34. Haumesser Rémy (SP Colmar) 39'; 35. Lieber Jacques (3 V2M - La Robertsau) 39'08"; 36. Aubert Thierry (BA Lingolsheim) 39'12"; 37. Schaeffelin Hilaire (6 VIM - Obersaasheim) 39'13"; 38. Djilani Azzedine (10 VIM - Mulhouse) 39'14"; 39. Meyer Gilles (Neuf-Brisach) 39'14"; 40. Moller Manuel (Ohningen) 39'15".

41. Buttgihoffer Marc (Ribeauvillé) 39'16"; 42. Frisch Patricia (Soultz) 39'17"; 43. Jaegle Jean-Paul (Munster) 39'29"; 44. Ramdani Richard (PCA/ESR Colmar AC) 39'33"; 45. Gradelet Sylvain (Individuel) 39'34"; 46. Videau Anne-Charoline (La Robertsau) 39'37"; 47. Hacker Klaus (Neuf-Brisach) 39'47"; 48. Schwartz Yannick (Ebersheim) 39'48"; 49. Bacamy Charles (Village-Neuf) 39'50"; 50. Maier Alfred (ASPTT Mulhouse) 39'51".

51. Schintz Guy (Biesheim) 39'53"; 52. Vone Serge (Munster) 39'58"; 53. Antonelli Luigi (1 V2 - Neuf-Brisach) 39'59"; 54. Brandy Jean-Marie (Anjouette Bourg) 40'04"; 55. De Luca Patrick (Rhénalu) 40'08"; 56. Duhem Roger (Anjouette Bourg) 40'12"; 57. Schmidt Alfred (FV Nimburg) 40'14"; 58. Givert Bruno (CGF Mulhouse) 40'15"; 59. Tettamanzi André (Altkirch) 40'24"; 60. Sanson Olivier (Individuel) 40'29".

61. Zigel Remy (Bergheim) 40'38"; 62. Schmitt André (Wittlshiem) 40'43"; 63. Mure Daniel (PCA/CCA Rouffach) 40'44"; 64. Lippard David (Ste-Marie-aux-M.) 40'44"; 65. Haselwander Véronique (1 V1 F - La Robertsau) 40'56"; 66. Delval Marc (Fessenheim) 41'03"; 67. Gaebl Julien (Munster) 41'11"; 68. Neveu Cyril (Colmar) 41'19"; 69. Baumann Christian (Marckolsheim) 41'20"; 70. Voegelé Pierre (Centre Alsace) 41'21".

71. Bass Jean-Luc (Neuf-Brisach) 41'22"; 72. Burgert Fabian (Munster) 41'27"; 73. Drescher Christophe (Freiburg) 41'25"; 74. Tschenn Jean-Luc (Neuf-Brisach) 41'33"; 75. Boisot-Gonin Daniel (Andolsheim) 41'36"; 76. Voinit Anthony (Colmar) 41'41"; 77. Epplein Jean-Louis (Individuel) 41'49"; 78. Werny Michel (Neuf-Brisach) 41'54"; 79. Martin Jean-Philippe (Obersaasheim) 41'56"; 80. Martischang Francis (OCA Rouffach) 41'57".

81. Lesser Eric (Colmar) 41'58"; 82. Muckenhim Klaus (Munster) 42'; 83. Geiser Elvira (1 VOF - Waldkirch) 42'02"; 84. Pisowicz André (Höptaux) 42'06"; 85. Durr Frédéric (Wintzenheim) 42'08"; 86. Loewert Bernard (Bantzenheim) 42'11"; 87. Tiefelisen Rolf (Godecke) 42'18"; 88. Schneider Wolfgang (Rimsinger) 42'21"; 89. Bachler Martin (Sulzburg-Laufen) 42'31"; 90. Schmitt Philippe (Centre Alsace) 42'41".

91. Deiber Patrick (Clal) 42'46"; 92. Fritz Elienne (Strasbourg) 42'53"; 93. Speisser Luc (Fessenheim) 42'59"; 94. Ponert Lutz (Ria Breisach) 42'59"; 95. Schermesser Hubert (Saint-Louis) 43'01"; 96. Hemmann François (Sausheim) 43'05"; 97. Bernardon Jean-Marie (Anjouette Bourg) 43'05"; 98. Wagner Léonor (4^e fém. - PCA/ESR Colmar AC) 43'12"; 99. Lalay Francis (Centre Alsace) 43'23"; 100. Vontrouren René (Ste-Croix-en-Plaine) 43'27".

101. Noelle Michael (Rimsinger) 43'53"; 102. Rodrigues José (Fortschwihr) 43'55"; 103. Arborea Jean (AC Centre Alsace) 43'58"; 104. Borzig Christophe (Châtelnais) 44'15"; 105. Köberle Eric (Biesheim) 44'17"; 106. Schoepfert Dominique (Fessenheim) 44'23"; 107. Ruch Denis (Fessenheim) 44'29"; 108. Lamotte Alain (Colmar) 44'45"; 110. Thomas Eric (Elsenheim) 44'52".

111. Kreuter Gérard (Centre Alsace) 44'58"; 112. Laux Heinz-Jürgen (Mengen) 45'01"; 113. Grininger Sébastien (Rhinau) 45'14"; 114. Trusch Alfred (Rimsinger) 45'25"; 115. Dominguez Eric

7^{ème} EDITION DE LA BRISACHIENNE

(ACSP Breisach) 45'31"; 116. Link Benno (Munster) 45'42"; 117. Suetterlin Thomas (LG Sulzburg-Laufen) 45'42"; 118. Walther Uwe (Rimsinger) 45'57"; 119. Fiesch Mickael (Oberrothel) 46'; 120. Oster Pierre (Bar) 46'05".

121. Gotz Carola (5 fém. - Walckkirch) 46'08"; 122. Hochlinger Robert (Ste-Croix-en-Plaine) 46'07"; 123. Schaeffer Remy (Centre Alsace) 46'09"; 124. Wunsch Rudi (Niederriemsinger) 46'13"; 125. Heinrich Andreas 46'20"; 126. Scandella Hugues (Colmar) 46'23"; 127. Hugel Didier (Individuel) 46'26"; 128. Schiele Vincent (SP Labaroche) 46'38"; 129. Ruf Günter (SV March) 46'40"; 130. Martin Pierre (Kirkch-Grafenstaden) 46'43".

131. Maus Gilbert (CSL Neuf-Brisach) 46'51"; 132. Hoffer Arthur (Sélestat) 46'53"; 133. Bitsch Benoit (Liebherr Colmar) 47'; 134. Ritzenthaler Jean (CSL Neuf-Brisach) 47'01"; 135. Kuhn Jean-Frédéric (Ste-Marie-aux-M.) 47'04"; 136. Geiger Antia (8^e fém. - SC Munster) 47'06"; 137. Delaunoy Jean-Pierre (Amicale HUS Strassbourg) 47'19"; 138. Seifert Peter (Rimsinger) 47'24"; 139. Hoeltlin Hermann (Rimsinger) 47'25"; 140. Kuner Michael (Tiengen) 47'37".

141. Martin Jacques (Châtelnais) 47'39"; 142. Klein Werner (Waldkirch) 47'41"; 143. Schoelcher René (Centre Alsace) 47'45"; 144. Obrecht Claus (Breisach) 47'46"; 145. Beeltz Frank-Maurice (TV Tiengen) 47'48"; 146. Jenne Birgit (7^e fém. - LG Sulzburg-Laufen) 47'49"; 147. Armbruster Marcel (AC Centre Alsace) 47'59"; 148. Laux Ruprecht (Fischerhaldé Flitzler) 48'05"; 149. Cordonnier Jean-Paul (Carrefour Illzach) 48'10"; 150. Wacker Gerhard (Breisach) 48'28".

151. Figue Albrecht (Breisach) 48'35"; 152. Müller Günter (Schallsstadt) 48'39"; 153. Kaufmann Jean-Paul (Anjouette) 48'40"; 154. Steibel Jean-Marie (Centre Alsace) 48'41"; 155. Dupre Claude (Individuel) 48'41"; 156. Ruch Robert (Fessenheim) 48'44"; 157. Baumann Marcel (Neuf-Brisach) 48'47"; 158. Collin Alain (ASPTT Mulhouse) 48'50"; 159. Decor Myriam (8^e fém. - Centre Alsace) 48'52"; 160. Arborea Claudine (8^e fém. - Centre Alsace) 49".

161. Amann Konrad (Hriningen) 49'12"; 162. Startrou Ulrich (Fischerhaldé Flitzler) 49'14"; 163. Schwarz Daniel (Centre Alsace) 49'21"; 164. Ott Josef (Niederriemsinger) 49'30"; 165. Furta Raymond (Fessenheim) 49'36"; 166. Rams Robert (Tiengen) 50'30"; 167. Schluenderer Klaus bytt Jean-Luc (Wittlshiem) 44'15"; 105. Köberle Eric (Biesheim) 44'17"; 107. Schoepfert Dominique (Fessenheim) 44'23"; 108. Ruch Denis (Fessenheim) 44'29"; 109. Lamotte Alain (Colmar) 44'45"; 110. Thomas Eric (Elsenheim) 44'52".

111. Kreuter Gérard (Centre Alsace) 44'58"; 112. Laux Heinz-Jürgen (Mengen) 45'01"; 113. Grininger Sébastien (Rhinau) 45'14"; 114. Trusch Alfred (Rimsinger) 45'25"; 115. Dominguez Eric

ATHLETISME

Foerry à sa main

●●● Christian Foerry a signé son retour, vendredi à Neuf-Brisach, en remportant la septième édition de la Brisachienne. Leader de bout en bout, Foerry n'a pas eu à forcer son talent pour l'emporter.

Avec 33^e lors du départ vendredi soir, la chaleur a joué un rôle primordial dans cette septième édition de la Brisachienne. Sur un parcours de 10 km entièrement macadamisé, les coureurs ont rapidement souffert d'une température à laquelle les organismes ne sont pas encore habitués.

De bout en bout

Christian Foerry, lui, ne semble pas craindre cette chaleur. Après la course, il a même déclaré que celle-ci ne le gênait « absolument pas ». Il l'a prouvé tout au long des dix kilomètres. Dès le départ, il s'est installé dans les places de tête. Après moins d'un kilomètre de course, il s'est détaché avec trois autres coureurs. Le premier ne tiendra pas le rythme très longtemps et devra rapidement se résoudre à laisser ses trois compagnons s'échapper sans lui.

Outre Foerry, on trouvait Stéphane Noisette et Jérôme Ropers, le vainqueur de la précédente édition, aux avant-postes. Les trois hom-

mes ont bien travaillé et ont créé rapidement un écart conséquent avec leurs poursuivants. Après trois kilomètres de course est arrivé le premier ravitaillement. Foerry n'a pas pris la peine de se rafraîchir, contrairement à ses deux compères d'échappée.

Ropers lâché

Ce ravitaillement sera d'ailleurs fatal à Ropers. Légèrement ralenti, il a laissé Noisette et Foerry prendre quelques mètres d'avance. Un écart minime, mais qu'il n'arrivera jamais à combler. Foerry n'avait plus qu'un adversaire. Il attendra la frontière pour prendre ses distances. Il a ainsi franchi celle-ci avec 20 mètres d'avance, mais il était le seul à garder le rythme imprimé depuis le début de l'épreuve. Le trou s'est alors fait inexorablement pour atteindre 150 m.

Foerry lui-même en semblait étonné. Il se retourna, chercha ses poursuivants puis comprit que la victoire ne pouvait plus lui échapper. Il géra donc le dernier kilomètre pour s'imposer en 32'45", loin du record de l'épreuve toujours détenu par Khalid Lahri (30'57").

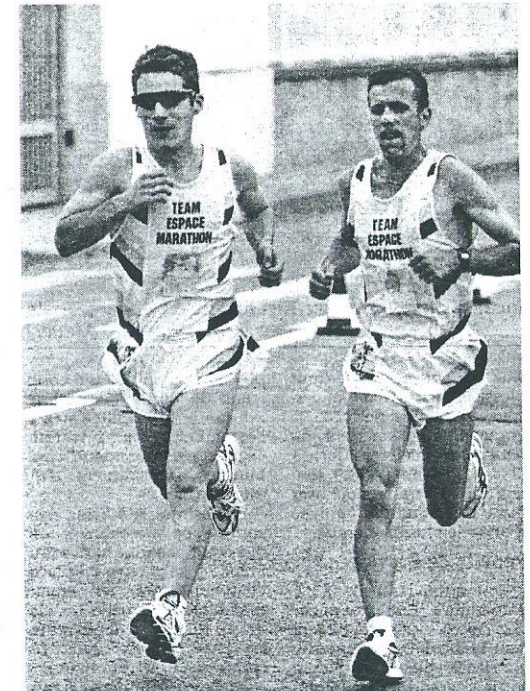
Videau 1^{re} féminine

Mais il était satisfait de sa course: « Je reviens de blessure. Je suis sur la bonne voie. Il va falloir continuer ainsi. Seul le travail paie. Je suis

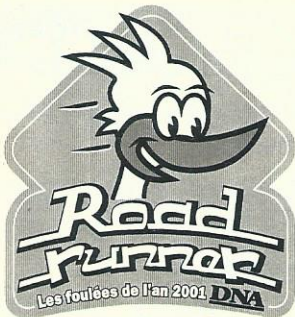
surpris de gagner de la sorte. Je pensais voir plus de coureurs allemands. »

Christian Foerry a donc devancé Stéphane Noisette

(33'37") et Jérôme Ropers (33'45"). La première féminine est Anne-Caroline Videau, licenciée à l'ASL Robertsau.



Christian Foerry (à droite) signe son retour en forme et ne laisse aucune chance à Stéphane Noisette. (Photo DNA)



F.F.A.
L.R.A.A.

F.S.C.F.
A.G.R.

**CSL NEUF-BRISACH
ATHLÉTISME**



NEUF-BRISACH

Vendredi 06 Juillet 2001
7^{ème} édition de

LA BRISACHIENNE



BREISACH-AM-RHEIN

10 km

Certificat de mesurage n° NE/68/00082/MC

Course comptant pour

LE TRÈFLE du C.S.L. NEUF-BRISACH

Challenge organisé sur 4 courses sur route
(Marcko - Brisachienne - 5 Châteaux - Ried)

DÉPART : 20h00

Place d'Armes à NEUF-BRISACH

ARRIVÉE

au Waldstadion de BREISACH am RHEIN (Allemagne)

Une organisation du C.S.L. NEUF-BRISACH avec le concours des
Municipalités de NEUF-BRISACH et BREISACH am RHEIN

Renseignements

Jean RITZENTHALER
3, route de Vin
68240 KIENTZHEIM

DNA
DERNIERES NOUVELLES D'ALSACE

Règlement de l'organisation

Course pédestre sur route de 10 km (certificat de mesurage NE/68/00082/MC)
ouverte à tou(te)s les athlètes licencié(e)s ou non
à partir de la catégorie Juniors (né(e)s en 1982 et avant)

La course emprunte l'itinéraire suivant :

DÉPART : place d'Armes à NEUF-BRISACH, puis route de Strasbourg - Gare de Volgelsheim - VOLGELSHEIM - route EDF - CD 52 - PONT du RHIN - Rheinuferstrasse
ARRIVÉE : au Waldstadion de BREISACH am RHEIN

PRÉINSCRIPTIONS SOUHAITÉES jusqu'au 28 juin

à adresser avec le règlement (par chèque à l'ordre du CSLNB) au moyen du bulletin ci-contre à

Jean RITZENTHALER
3, route du Vin 68240 KIENTZHEIM
Tél. et Fax 03 89 47 37 77

DROIT D'ENGAGEMENT : FRF 40,00 ou DEM 12,00

Inscription le jour de l'épreuve (droit majoré) : au moins 1/2 heure avant la course

Retrait des dossards : à BREISACH am RHEIN, devant le stade à partir de 18h30
à NEUF-BRISACH, place d'Armes à partir de 19h00

ENVOI des DNA à tous les athlètes ayant donné leur adresse

NAVETTES en CAR

Il est conseillé aux athlètes de se rendre directement à BREISACH am RHEIN pour y garer leur véhicule (parking possible devant le stade et devant la piscine).
De là, l'organisateur met à leur disposition 3 navettes qui les conduiront au départ.

ATTENTION

CES NAVETTES CIRCULERONT UNIQUEMENT AVANT LA COURSE

Départ des navettes : 18h30, 19h00 et 19h30 devant le stade

PALMARES et PRIX

aux environs de 21h30 au stade de BREISACH am RHEIN
Maillot à tous les arrivants - Prix aux meilleur(e)s par catégories

FICHE D'INSCRIPTION à LA BRISACHIENNE

NOM	NAME
PRÉNOM	VORNAME
SEXE (M:F)	GESCHLECHT (M/W)
ANNÉE NAISS.	JAHRGANG
ADRESSE COMPLETE	GENAUE ADRESSE
N° et RUE	STRASSE und N°
CODE POSTAL	POSTLEITZAHL
VILLE	STADT
PAYS	LAND
CLUB	VEREIN
N° Licence F.F.A.	

Certificat médical (loi du 23 mars 1999)

à envoyer avec la fiche d'inscription et le droit d'engagement :

- pour les non-licencié(s) : la copie certifiée conforme du certificat médical de non contre indication à la pratique de la course à pied en compétition datant de moins d'un an
- pour les licencié(s) : la photocopie de la licence en cours (FFA ou autre discipline)

Nous vous remercions de bien vouloir remplir cette
fiche informative **DANS SON INTEGRALITÉ.**

Wir wünschen daß Sie diesen Meldebogen
SORGFÄLTIG und KOMPLET ausfüllen.

Date et Signature

Conformément à la loi du 6 janvier 1978 concernant le traitement automatisé d'informations nominatives, nous vous informons que les renseignements vous concernant ne sont utilisés que pour les classements et les envois de documents relatifs à la course. Vous bénéficiez du droit d'accès et de rectification de ces données.

Wir benachrichtigen Sie, sowie das Gesetz vom 06.01.1978 es erlaubt daß die gewünschte Hinweise nur zur Rangliste und zur Sendung der Ergebnisse vom Lauf bedienen. Ihr Recht entsteht diese Hinweise zu ändern.